

**ИЗВЈЕШТАЈ**  
**О ТОКОВИМА ЕЛЕКТРИЧНЕ ЕНЕРГИЈЕ НА ПРЕНОСНОЈ МРЕЖИ**  
**У БОСНИ И ХЕРЦЕГОВИНИ ЗА 2013. ГОДИНУ**

У извјештају су приказани токови електричне енергије на преносној мрежи БиХ у 2013. години. Дат је основни приказ токова и карактеристични показатељи, као и њихово поређење са претходном годином.

### Биланс електричне енергије на преносној мрежи

Укупно расположива електрична енергија на преносној мрежи у 2013. години износила је 18.937 GWh. На преносној мрежи произведено је укупно 15.712 GWh док је 58 GWh из дистрибутивне мреже ињектовано у преносну мрежу. Из сусједних система примљено је 3.167 GWh електричне енергије.

Од укупно расположиве електричне енергије на преносној мрежи, дистрибутивне компаније су преузеле 9.215 GWh, купци који су директно прикључени на преносну мрежу преузели су 2.517 GWh, сусједним системима је испоручено 6.862 GWh, док су преносни губици износили 343 GWh, односно 1,81 % од укупно расположиве енергије на преносној мрежи. У 2013. години ПХЕ Чапљина није радила у пумпном режиму.

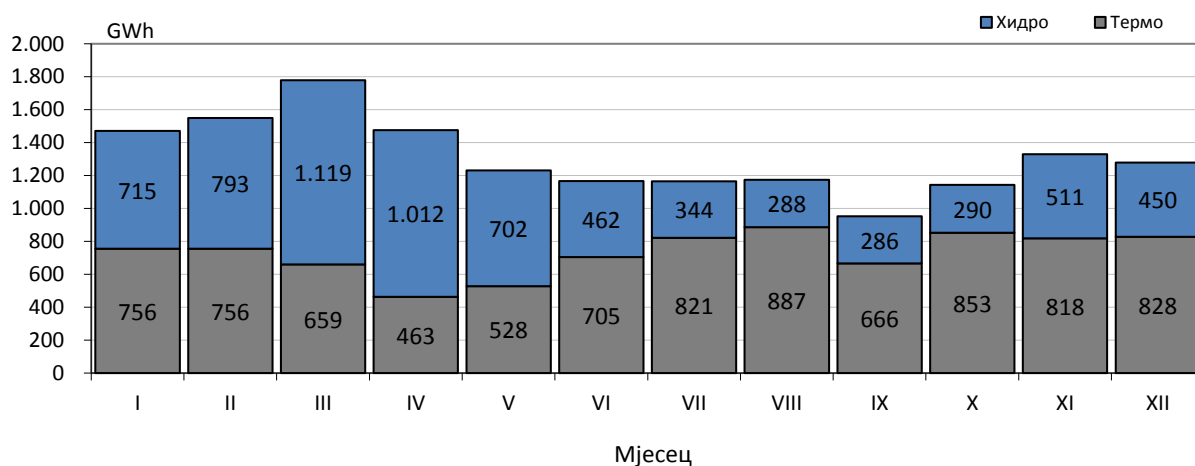
Потрошња електричне енергије у 2013. години у БиХ мања је за 1 % у односу на потрошњу у 2012. години. Вишак производње од 28,4 % у односу на 2012. годину пласиран је ван граница БиХ.

### Производња електричне енергије на преносној мрежи

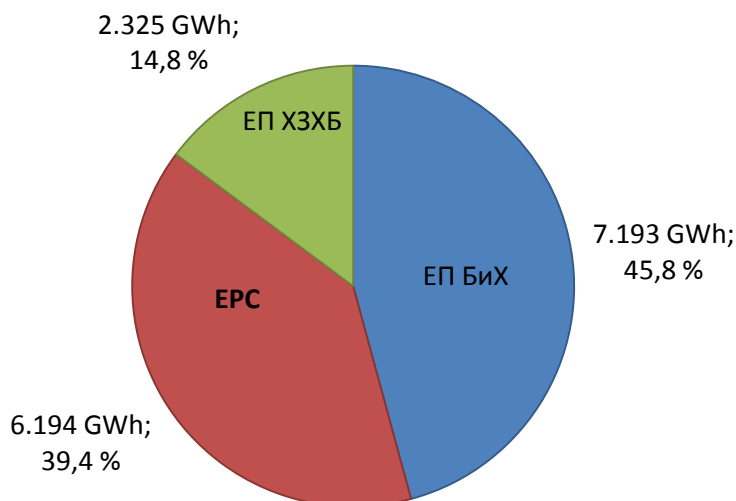
Од укупно произведених 15.712 GWh електричне енергије на преносној мрежи у 2013. години, у хидроелектранама је произведено 6.971 GWh, односно 44,4 % електричне енергије, док је у термоелектранама произведено 8.740 GWh, односно 55,6 % електричне енергије. Повољније хидролошке прилике у односу на изразито неповољну 2012. годину омогућиле су за 83,1 % већу производњу у хидроелектранама. У термоелектранама је произведено 3,7 % више електричне енергије него претходне године, тако да је укупно произведено 28,4 % више енергије него у 2012. години.

Структура производње електричне енергије на преносној мрежи БиХ по мјесецима у 2013. години и учешће производних компанија у производњи електричне енергије у БиХ приказани су на сљедећим дијаграмима.

Структура производње по мјесецима у 2013. години



### Удио компанија у производњи електричне енергије

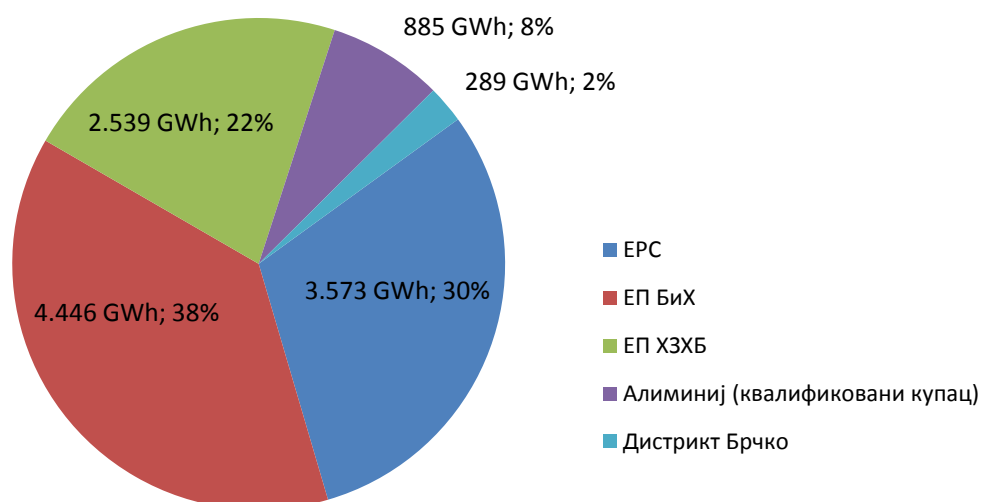


### Потрошња електричне енергије на преносној мрежи

Потрошња електричне енергије на преносној мрежи БиХ у 2013. години износила је 11.732 GWh и мања је у односу на 2012. годину за 1 %. ПХЕ Чапљина у 2013. години није радила у пумпном режиму. Дистрибутивне компаније су са преносне мреже преузеле 9.215 GWh, а директно прикључени потрошачи 2.517 GWh електричне енергије. Од тога је Алуминијски комбинат као квалификовани купац преузео 885 GWh електричне енергије, што чини 7,54 % укупне потрошње електричне енергије на преносној мрежи БиХ.

Потрошња на нивоу лиценцираних компанија, те структура потрошње по категоријама потрошње и административним јединицама у БиХ приказани су на сљедећим дијаграмима.

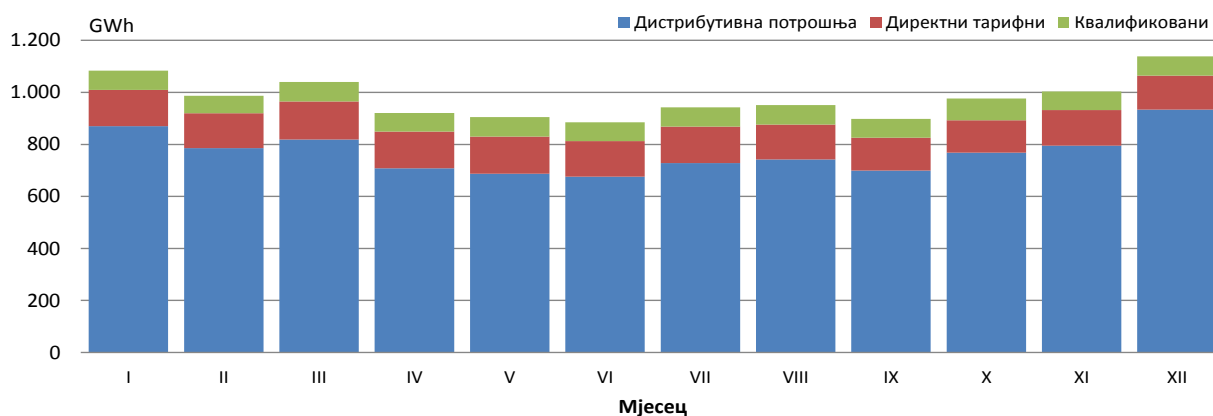
### Потрошња електричне енергије на преносној мрежи БиХ за 2013. годину





Највећа мјесечна потрошња на преносној мрежи БиХ остварена је у децембру и износила је 1.139 GWh. Најнижа мјесечна потрошња остварена је у јуну и износила је 885 GWh. Мјесечна потрошња електричне енергије на преносној мрежи БиХ приказана је на сљедећем дијаграму.

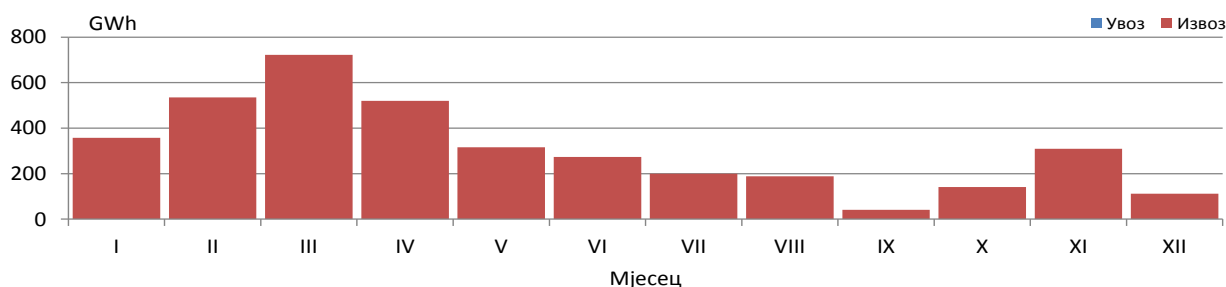
Структура потрошње електричне енергије у БиХ по мјесецима у 2013. години



### Декларисана размјена електричне енергије са сусједним системима

Према декларисаним програмима размјене, у електроенергетски систем БиХ је у 2013. години увезено 2.527 GWh, а из електроенергетског система БиХ извезено 6.242 GWh електричне енергије. Од тога је у 2013. години преко преносне мреже БиХ транзитирано 1.145 GWh електричне енергије. Салдо од 3.715 GWh извезене електричне енергије представља значајно повећање извоза у односу на 33 GWh извезене електричне енергије у 2012. години.

Салдо декларисане размјене БиХ у 2013. години



## Прекогранични токови електричне енергије

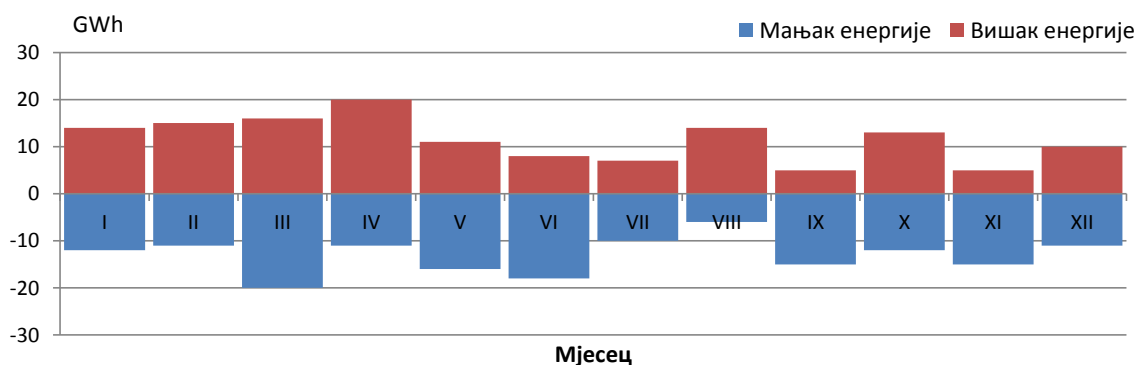
Остварени физички токови електричне енергије на интерконективним далеководима у 2013. години дају салдо размијењене електричне енергије регулационог подручја БиХ у износу од 3.695 GWh у смјеру извоза. Из сусједних електроенергетских система у систем БиХ ињектовано је 3.167 GWh, а у друге системе испоручено 6.862 GWh електричне енергије. Токови електричне енергије на граници са сусједним системима су били такви да је укупно у 2013. години на граници са Србијом у електроенергетски систем БиХ ињектовано 986 GWh електричне енергије, док је на граници са Хрватском испоручено 3.080 GWh, а на граници са Црном Гором 1.601 GWh електричне енергије.



## Одступања од декларисаних програма размјене

Нежељена одступања од декларисаних програма размјене у 2013. години износила су сумарно 158 GWh за сате у којима је регистрован мањак, односно сумарно 138 GWh за сате када је регистрован вишак електричне енергије у регулационом подручју БиХ. Максимални сатни мањак електричне енергије у износу од 226 MWh/h регистрован је у априлу, а вишак од 275 MWh/h у фебруару 2013. године.

### Мјесечно одступање еес БиХ према интерконекцији



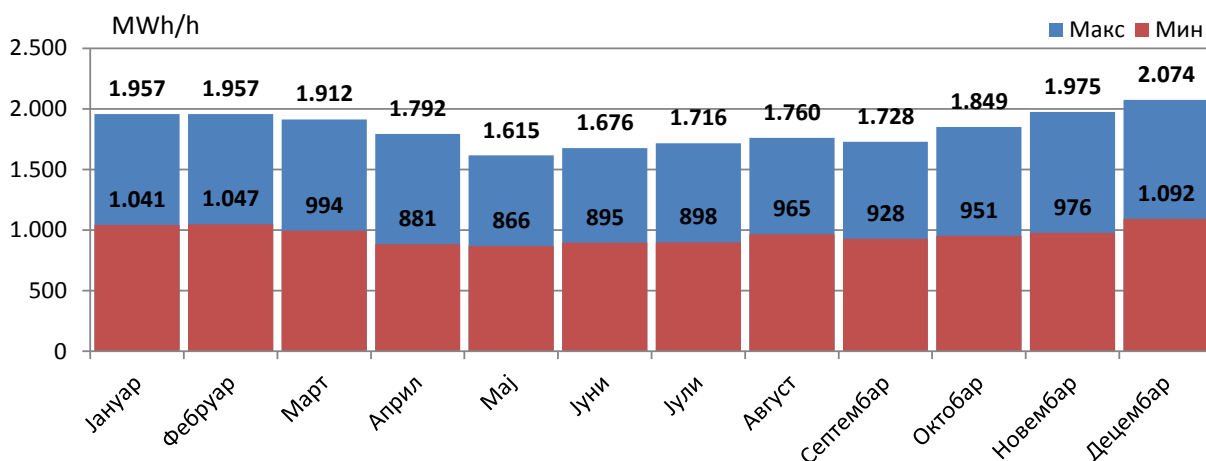
## Подаци о карактеристичним вриједностима сатне и дневне потрошње

Максимална сатна потрошња у 2013. години од 2.074 MWh/h остварена је 24.12.2013. године у 18. сату и нешто је мања у односу на прошлу годину. Максимална дневна потрошња од 40.599 MWh електричне енергије остварена је такође 24. децембра. Минимална сатна потрошња од 866 MWh забиљежена је 02.05.2013. године у 6. сату, а минимална дневна потрошња у износу од 27.458 MWh електричне енергије забиљежена је 01.05.2013. године (Празник рада).

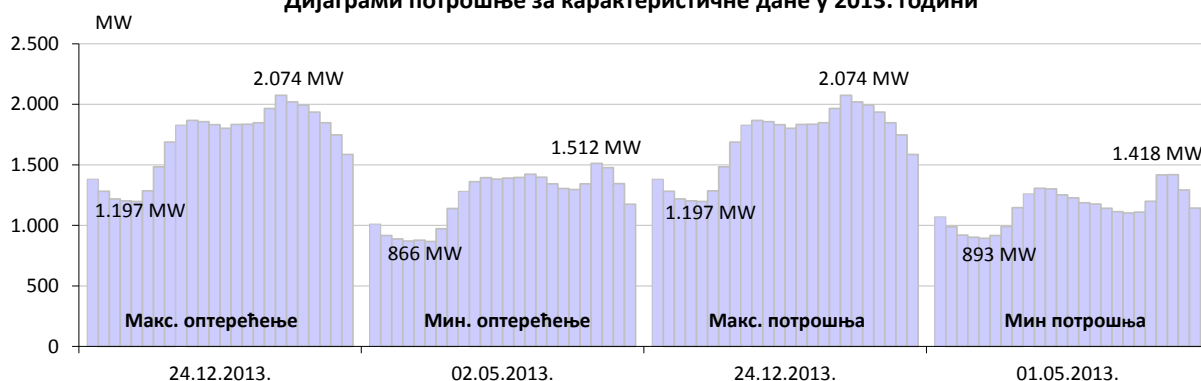
Карактеристичне потрошње електричне енергије у БиХ у 2013. години

Макс сатна			Мин сатна			Макс дневна		Мин дневна	
MWh	Дан	Сат	MWh	Дан	Сат	MWh	Дан	MWh	Дан
2.074	24.12.2013.	18:00	866	02.05.2013.	6:00	40.599	24.12.2013.	27.458	01.05.2013.

Макс. и мин. потрошња по мјесецима у 2013. години



Дијаграми потрошње за карактеристичне дане у 2013. години



## БИЛАНС ЕЛЕКТРИЧНЕ ЕНЕРГИЈЕ НА ПРЕНЕСНОЈ МРЕЖИ

	I	II	III	IV	V	VI	VII	VIII	IX	X	XI	XII	2013	2013/2012
	GWh	GWh	GWh	GWh	GWh	GWh	GWh	GWh	GWh	GWh	GWh	GWh	GWh	%
<b>Производња електричне енергије на преносној мрежи</b>														
(1) ХЕ	715,2	792,8	1.119,3	1.012,2	702,3	461,6	343,6	287,6	285,5	289,9	511,0	450,4	6.971,3	183,1%
(2) ТЕ	755,6	756,0	659,4	463,1	527,8	705,2	821,1	886,9	666,2	853,0	817,8	828,1	8.740,2	103,7%
(3) Производња УКУПНО (1+2)	1.470,9	1.548,8	1.778,7	1.475,3	1.230,1	1.166,9	1.164,7	1.174,4	951,7	1.142,9	1.328,8	1.278,4	15.711,5	128,4%
(4) Енергија из дистрибутивне мреже	5,9	8,6	12,0	12,6	8,3	4,4	1,3	0,6	0,8	0,9	2,3	0,7	58,4	155,4%
<b>Пријем електричне енергије од сусједних еес</b>														
(5) од ЕЕС Хрватске	134,7	67,3	87,8	113,0	102,7	63,3	75,0	72,4	92,7	86,5	62,3	168,8	1.126,5	44,7%
(6) од ЕЕС Србије	103,3	77,3	45,5	28,0	48,3	76,8	188,0	181,1	221,4	191,7	174,3	188,1	1.523,9	91,3%
(7) од ЕЕС Црне Горе	34,7	31,6	31,4	72,7	100,8	64,3	35,5	31,2	22,3	26,7	47,5	17,9	516,5	176,7%
(8) Пријем УКУПНО (5.7)	272,7	176,1	164,8	213,7	251,8	204,4	298,5	284,7	336,4	304,8	284,1	374,8	3.166,9	70,7%
(9) РАСПОЛОЖИВА ЕНЕРГИЈА (3+4+8)	1.749,4	1.733,5	1.953,5	1.701,6	1.490,2	1.375,7	1.464,5	1.459,7	1.289,0	1.448,6	1.615,2	1.653,9	18.936,8	105,9%
<b>Преузимање електричне енергије са преносне мреже</b>														
(10) Дистрибутивне компаније	870,2	786,1	819,1	708,1	687,2	676,1	727,9	742,3	699,6	768,7	795,6	933,9	9.214,8	99,7%
(11) Директно приључени потрошачи *	213,7	201,2	220,7	213,1	217,5	208,7	214,6	208,7	198,1	207,6	208,2	204,9	2.517,2	96,6%
(12) Преузимање УКУПНО (10+11)	1.083,9	987,3	1.039,8	921,2	904,7	884,8	942,5	951,0	897,8	976,4	1.003,8	1.138,8	11.732,0	99,0%
<b>Испорука електричне енергије за сусједне еес</b>														
(13) за ЕЕС Хрватске	350,6	428,6	478,9	471,0	415,7	334,0	269,9	270,9	236,5	334,1	422,6	193,3	4.206,1	217,0%
(14) за ЕЕС Србије	53,6	43,7	73,2	113,0	68,2	41,6	22,5	16,2	23,5	23,6	29,5	29,1	537,7	120,0%
(15) за ЕЕС Црне Горе	228,4	243,4	330,7	159,2	78,3	91,7	203,8	194,6	107,0	87,7	131,0	262,2	2.118,0	99,0%
(16) Испорука УКУПНО (13..15)	632,5	715,7	882,8	743,2	562,2	467,4	496,3	481,7	366,9	445,4	583,0	484,6	6.861,7	151,6%
(17) Пумпни рад	0,0	0,0	0,0	0,0	0,0	0,0	0,0	0,0	0,0	0,0	0,0	0,0	0,0	0,0%
(18) ПОТРЕБНА ЕНЕРГИЈА (12+16+17)	1.716,4	1.703,0	1.922,5	1.664,4	1.466,9	1.352,2	1.438,8	1.432,7	1.264,7	1.421,8	1.586,8	1.623,4	18.593,7	105,9%
<b>Преносни губици</b>														
(19) Преносни губици (9-18)	33,0	30,4	33,0	37,2	23,4	23,5	25,7	27,0	24,3	26,8	28,4	30,5	343,1	111,3%
(20) У односу на расположиву енергију (19)/(9)	1,89%	1,76%	1,69%	2,19%	1,57%	1,71%	1,75%	1,85%	1,88%	1,85%	1,76%	1,84%	1,81%	

\* Укључујући потрошњу квалификованих купаца

## ПРОИЗВОДЊА ЕЛЕКТРИЧНЕ ЕНЕРГИЈЕ НА ПРЕНОСНОЈ МРЕЖИ

ПРОИЗВОДЊА	I	II	III	IV	V	VI	VII	VIII	IX	X	XI	XII	2013	2013/12
	GWh	GWh	GWh	GWh	GWh	GWh	GWh	GWh	GWh	GWh	GWh	GWh	GWh	%
ХЕ Јабланица	90,2	93,7	114,9	111,6	102,9	75,9	45,4	32,3	40,8	64,8	74,2	55,1	901,6	163,3%
ХЕ Грабовица	39,0	34,0	52,0	58,8	39,3	27,4	15,7	11,1	14,4	23,8	28,7	20,9	364,9	170,1%
ХЕ Салаковац	64,5	51,7	93,8	102,4	66,1	42,2	18,2	10,8	16,2	35,0	47,8	27,3	576,0	187,2%
ХЕ Вишеград	110,1	122,0	187,5	199,7	187,4	112,5	55,6	38,4	19,9	44,1	75,0	63,7	1.216,0	141,7%
ХЕ Требиње 1	81,7	92,9	122,2	97,7	53,6	23,9	43,5	48,6	41,7	21,4	30,8	42,2	700,3	270,6%
ХЕ Требиње 2	0,0	0,0	0,0	0,0	0,0	0,0	0,0	0,0	0,0	0,0	0,0	0,0	0,0	
ХЕ Дубровник (Г2)	0,0	14,0	74,4	74,8	73,3	34,0	60,0	63,5	67,5	5,6	72,0	81,8	621,0	313,8%
ХЕ Бочац	36,6	32,9	43,2	46,5	28,4	18,5	12,7	7,5	7,7	5,7	13,3	13,8	266,8	127,9%
ХЕ Рама	38,4	50,6	57,0	57,0	57,9	56,7	57,2	52,2	54,2	48,2	82,9	94,8	707,1	192,0%
ХЕ Мостар	30,8	28,9	39,1	40,3	35,8	24,0	12,9	8,8	11,9	21,3	27,8	17,6	299,3	152,9%
ХЕ Јајце 1	33,6	31,4	35,7	40,0	30,2	22,0	14,0	8,1	6,3	6,4	13,0	14,4	255,0	127,2%
ХЕ Јајце 2	10,4	9,5	11,1	10,7	10,4	7,9	5,5	4,3	3,9	4,2	5,3	5,4	88,6	119,3%
ПХЕ Чапљина	151,7	187,6	225,1	115,3	1,6	2,9	1,1	1,6	0,6	4,8	19,5	1,1	712,9	247,5%
ХЕ Пећ-Млини	9,6	14,9	19,6	17,3	9,1	8,2	1,8	0,4	0,5	0,8	5,4	5,7	93,0	235,2%
ХЕ Мостарско Блато*	18,8	28,8	43,6	40,1	6,2	5,6	0,1	0,0	0,0	3,8	15,2	6,5	168,8	381,2%
<b>ХИДРОЕЛЕКТРАНЕ</b>	<b>715,2</b>	<b>792,8</b>	<b>1.119,3</b>	<b>1.012,2</b>	<b>702,3</b>	<b>461,6</b>	<b>343,6</b>	<b>287,6</b>	<b>285,5</b>	<b>289,9</b>	<b>511,0</b>	<b>450,4</b>	<b>6.971,3</b>	<b>183,1%</b>
ТЕ Тузла	184,4	261,4	250,9	217,9	224,0	211,8	245,9	289,7	256,9	385,8	323,3	265,8	3.117,8	115,1%
ТЕ Какањ	258,2	206,6	131,3	96,4	80,4	197,0	249,7	268,2	256,6	106,9	172,3	208,7	2.232,3	90,5%
ТЕ Угљевик	161,8	142,1	109,4	0,0	47,0	148,4	183,4	155,7	147,4	185,8	166,1	169,8	1.616,8	88,0%
ТЕ Гацко	151,3	145,9	167,9	148,7	176,4	148,1	142,1	173,3	5,3	174,4	156,1	183,9	1.773,3	125,4%
<b>ТЕРМОС.ЕЛЕКТРАНЕ</b>	<b>755,6</b>	<b>756,0</b>	<b>659,4</b>	<b>463,1</b>	<b>527,8</b>	<b>705,2</b>	<b>821,1</b>	<b>886,9</b>	<b>666,2</b>	<b>853,0</b>	<b>817,8</b>	<b>828,1</b>	<b>8.740,2</b>	<b>103,7%</b>
<b>ПРОИЗВОДЊА</b>	<b>1.470,9</b>	<b>1.548,8</b>	<b>1.778,7</b>	<b>1.475,3</b>	<b>1.230,1</b>	<b>1.166,9</b>	<b>1.164,7</b>	<b>1.174,4</b>	<b>951,7</b>	<b>1.142,9</b>	<b>1.328,8</b>	<b>1.278,4</b>	<b>15.711,5</b>	<b>128,4%</b>

\*Енергија произведена у тестном раду



## ПОТРОШЊА ЕЛЕКТРИЧНЕ ЕНЕРГИЈЕ НА ПРЕНОСНОЈ МРЕЖИ

ПОТРОШЊА	I	II	III	IV	V	VI	VII	VIII	IX	X	XI	XII	2013	2013/2012
	GWh	GWh	GWh	GWh	GWh	GWh	GWh	GWh	GWh	GWh	GWh	GWh	GWh	%
Електрокрајина	176,6	161,7	165,9	140,0	133,8	128,8	135,2	133,4	129,6	147,6	157,9	185,8	1.796,3	99,4%
Електродобој	54,5	49,6	50,1	51,1	47,5	45,9	51,6	50,4	48,0	49,9	52,7	58,8	610,1	100,3%
Електробријелјина	60,9	53,6	58,0	48,1	47,4	47,2	50,4	51,9	50,8	57,2	59,4	71,2	656,1	100,4%
Електродистрибуција Пале	29,2	26,0	26,6	22,2	21,5	21,0	22,6	23,1	23,1	26,1	26,1	32,0	299,5	98,3%
Електрохерцеговина	17,7	17,5	18,0	13,4	14,9	15,0	16,5	17,0	15,6	16,0	17,0	20,5	199,3	102,3%
РиТУ ЕРС (Угљевик и Гаско)	1,1	0,5	0,6	1,4	1,5	1,0	1,1	0,7	2,2	0,6	1,0	0,5	12,1	97,0%
<b>ЕРС</b>	<b>340,0</b>	<b>309,0</b>	<b>319,2</b>	<b>276,2</b>	<b>266,6</b>	<b>258,9</b>	<b>277,4</b>	<b>276,4</b>	<b>269,5</b>	<b>297,3</b>	<b>314,1</b>	<b>368,8</b>	<b>3.573,5</b>	<b>99,8%</b>
ЕД Сарајево	131,3	117,9	121,8	104,7	100,6	98,7	105,4	105,9	103,9	115,5	121,4	144,8	1.372,0	101,3%
ЕД Тузла	91,5	83,5	88,8	81,3	82,8	80,1	84,3	87,6	82,2	89,3	88,1	97,6	1.037,0	100,1%
ЕД Зеница	86,3	77,9	83,2	74,0	73,5	73,1	75,2	78,4	73,1	79,2	78,8	90,6	943,3	102,0%
ЕД Мостар	19,3	17,5	18,3	15,2	15,0	15,1	16,9	17,6	14,6	15,8	17,4	21,0	203,5	98,9%
ЕД Бихаћ	37,8	33,5	37,5	34,2	34,1	33,9	38,3	39,5	36,2	38,5	36,9	41,3	441,6	100,2%
Директни потрошачи	37,0	38,4	38,4	36,4	36,8	39,3	40,1	36,3	29,7	36,6	43,6	36,1	448,6	99,9%
<b>ЕП БиХ</b>	<b>403,2</b>	<b>368,6</b>	<b>388,0</b>	<b>345,7</b>	<b>342,8</b>	<b>340,1</b>	<b>360,3</b>	<b>365,3</b>	<b>339,5</b>	<b>374,9</b>	<b>386,2</b>	<b>431,5</b>	<b>4.446,1</b>	<b>100,8%</b>
ЕД Херцеговачко-Неретванска	51,8	45,6	47,5	36,2	33,5	34,7	39,3	41,9	34,6	36,3	39,9	51,5	492,7	95,7%
ЕД Западнохерцеговачка	31,1	28,8	27,7	24,5	22,9	22,7	25,2	26,0	22,7	24,9	26,2	27,9	310,4	96,6%
ЕД Херцег Босанска	14,1	12,3	13,2	11,4	11,3	10,6	11,8	12,3	10,9	11,9	12,1	14,1	145,9	96,7%
ЕД Средња Босна	27,6	24,8	24,9	20,9	21,3	22,6	26,7	27,9	26,8	28,8	27,4	32,5	312,2	96,1%
ЕД Посавска	9,7	8,5	9,6	8,6	7,9	7,8	8,6	9,0	7,9	8,7	8,8	10,9	106,1	97,0%
Директни потрошачи	101,2	95,2	107,4	103,3	104,9	96,5	99,0	97,4	94,2	87,0	91,7	93,9	1.171,5	94,9%
<b>ЕП ХЗХБ</b>	<b>235,6</b>	<b>215,1</b>	<b>230,2</b>	<b>204,9</b>	<b>201,7</b>	<b>194,8</b>	<b>210,6</b>	<b>214,5</b>	<b>197,1</b>	<b>197,5</b>	<b>206,1</b>	<b>230,7</b>	<b>2.538,8</b>	<b>95,6%</b>
Алуминиј (квалификовани купац)	74,4	67,2	74,3	72,0	74,4	72,0	74,4	74,4	72,0	83,4	72,0	74,4	884,9	97,2%
Дистрикт Брчко	30,7	27,5	28,1	22,4	19,2	18,9	19,8	20,4	19,6	23,2	25,5	33,3	288,6	98,0%
<b>Потрошња на преносној мрежи</b>	<b>1.083,9</b>	<b>987,3</b>	<b>1.039,8</b>	<b>921,2</b>	<b>904,7</b>	<b>884,8</b>	<b>942,5</b>	<b>951,0</b>	<b>897,8</b>	<b>976,4</b>	<b>1.003,8</b>	<b>1.138,8</b>	<b>11.732,0</b>	<b>99,0%</b>
Пумпни рад ПХЕ Чапљина	0,0	0,0	0,0	0,0	0,0	0,0	0,0	0,0	0,0	0,0	0,0	0,0	0,0	0,0%
<b>Презимљање са преносне мреже</b>	<b>1.083,9</b>	<b>987,3</b>	<b>1.039,8</b>	<b>921,2</b>	<b>904,7</b>	<b>884,8</b>	<b>942,5</b>	<b>951,0</b>	<b>897,8</b>	<b>976,4</b>	<b>1.003,8</b>	<b>1.138,8</b>	<b>11.732,0</b>	<b>98,4%</b>

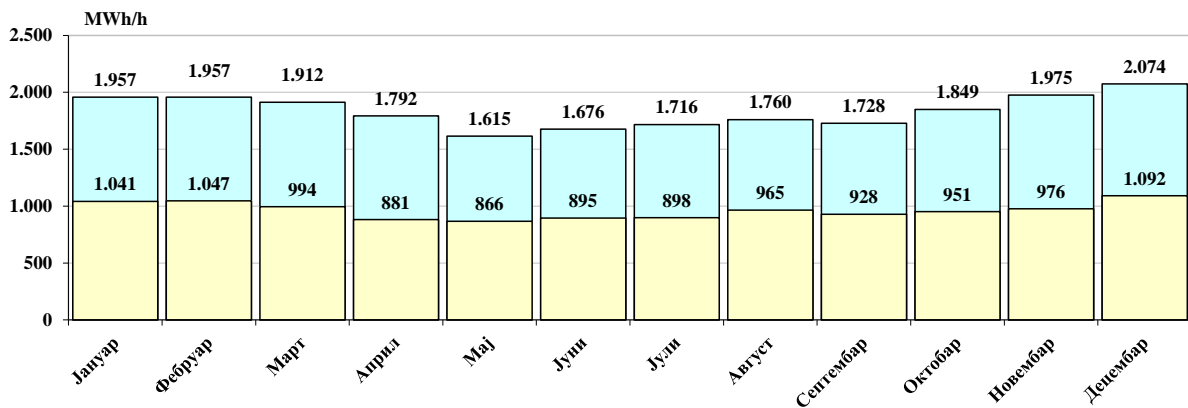
## Подаци о карактеристичној сатној и дневној потрошњи у 2013. години

Мјесец	Макс. сатна потрошња			Мин. сатна потрошња			Макс. дневна потрошња		Мин. дневна потрошња	
	MWh/h	Дан	Сат	MWh/h	Дан	Сат	MWh	Дан	MWh	Дан
Јануар	1.957	17.1.2013	18	1.041	21.1.2013	4	38.590	18.1.2013	34.579	1.1.2013
Фебруар	1.957	21.2.2013	19	1.047	27.2.2013	4	38.875	13.2.2013	34.849	3.2.2013
Март	1.912	26.3.2013	20	994	10.3.2013	4	38.301	26.3.2013	32.054	10.3.2013
Април	1.792	3.4.2013	21	881	22.4.2013	4	36.220	3.4.2013	29.314	28.4.2013
Мај	1.615	4.5.2013	21	866	2.5.2013	6	31.812	23.5.2013	27.458	1.5.2013
Јуни	1.676	19.6.2013	15	895	30.6.2013	6	33.721	20.6.2013	28.888	30.6.2013
Јули	1.716	29.7.2013	15	898	1.7.2013	5	34.717	29.7.2013	29.525	7.7.2013
Август	1.760	7.8.2013	22	965	26.8.2013	4	35.864	7.8.2013	30.244	25.8.2013
Септембар	1.728	26.9.2013	20	928	9.9.2013	4	33.013	30.9.2013	30.096	8.9.2013
Октобар	1.849	14.10.2013	20	951	28.10.2013	4	34.825	7.10.2013	32.165	20.10.2013
Новембар	1.975	30.11.2013	18	976	4.11.2013	3	38.912	29.11.2013	32.122	3.11.2013
Децембар	2.074	24.12.2013	18	1.092	27.12.2013	4	40.599	24.12.2013	36.690	29.12.2013
<b>2013</b>	<b>2.074</b>	<b>24.12.2013</b>	<b>18</b>	<b>866</b>	<b>2.5.2013</b>	<b>6</b>	<b>40.599</b>	<b>24.12.2013</b>	<b>27.458</b>	<b>1.5.2013</b>

## Карактеристичне потрошње електричне енергије у БиХ у 2013. години

Макс сатна			Мин сатна			Макс дневна		Мин дневна	
MWh	Дан	Сат	MWh	Дан	Сат	MWh	Дан	MWh	Дан
2.074	24.12.2013.	18:00	866	02.05.2013.	6:00	40.599	24.12.2013.	27.458	01.05.2013.

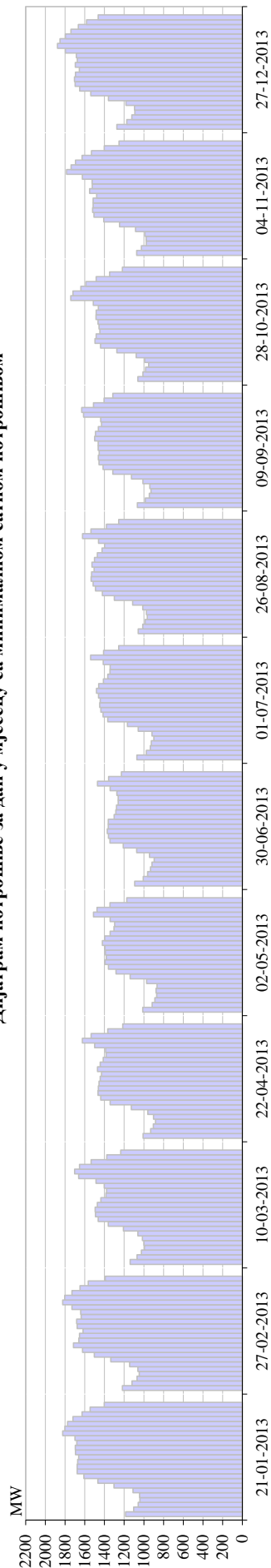
## Минимална и максимална сатна потрошња по мјесецима у 2013. години



Дијаграм потрошње за дан у мјесецу са максималном сатном потрошњом

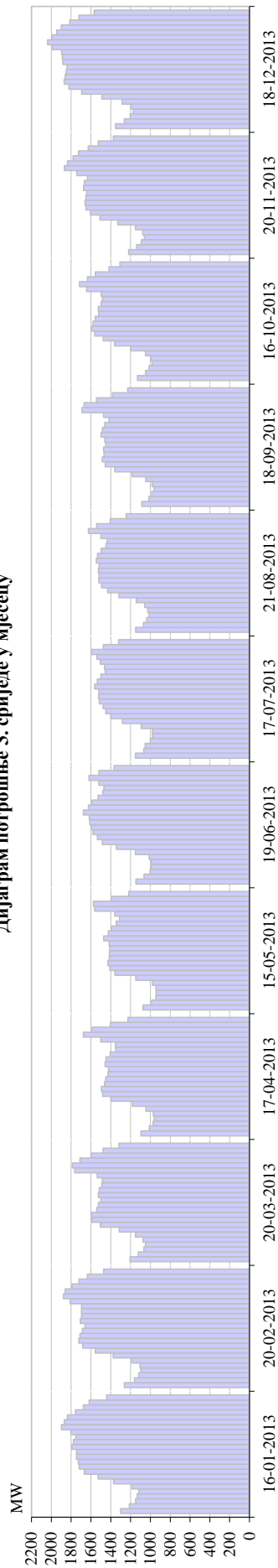


Дијаграм потрошње за дан у мјесецу са минималном сатном потрошњом



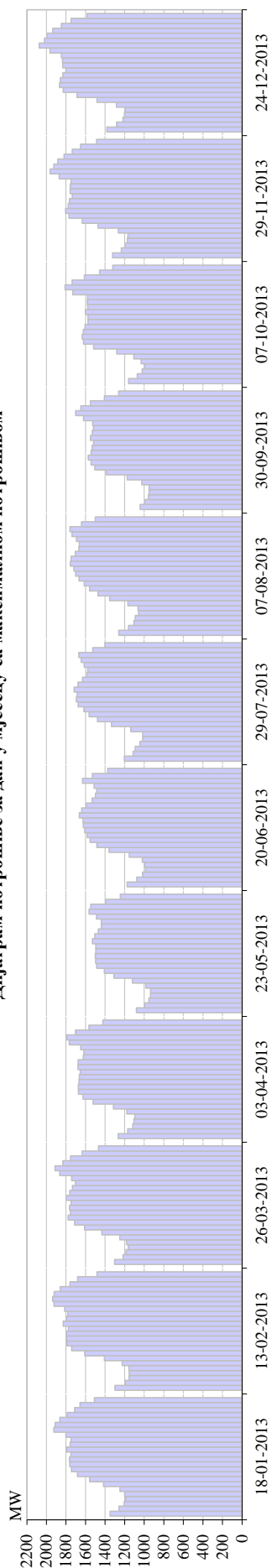
	1	2	3	4	5	6	7	8	9	10	11	12	13	14	15	16	17	18	19	20	21	22	23	24	Σ
Јануар	1186	1104	1057	1041	1043	1110	1303	1467	1609	1677	1678	1673	1662	1694	1696	1681	1699	1825	1803	1775	1720	1628	1546	1403	36.080
Фебруар	1218	1120	1069	1047	1060	1145	1336	1504	1623	1716	1660	1654	1618	1677	1682	1637	1642	1730	1825	1804	1731	1648	1564	1393	36.103
Март	1139	1069	1025	994	1000	1015	1061	1208	1362	1464	1492	1494	1472	1437	1386	1379	1403	1486	1663	1704	1654	1535	1377	1235	32.054
Април	1007	931	903	881	902	960	1128	1342	1438	1465	1462	1456	1443	1430	1470	1443	1412	1383	1389	1500	1625	1536	1367	1215	31.088
Мај	1011	916	888	870	877	866	972	1139	1282	1360	1394	1382	1390	1396	1422	1398	1342	1304	1296	1342	1512	1476	1345	1174	29.354
Јуни	1094	1006	962	932	917	895	942	1072	1210	1345	1360	1372	1362	1361	1302	1285	1278	1260	1260	1274	1343	1470	1358	1228	28.888
Јули	1071	976	935	924	898	917	1058	1167	1367	1415	1436	1449	1443	1461	1481	1458	1411	1367	1344	1343	1413	1541	1410	1256	30.541
Август	1058	1011	988	965	973	1012	1114	1300	1422	1491	1515	1535	1530	1505	1528	1502	1473	1424	1399	1461	1623	1537	1381	1256	32.003
Септембар	1065	985	944	928	939	1010	1126	1316	1415	1455	1462	1454	1464	1464	1500	1491	1462	1430	1438	1612	1632	1512	1404	1315	31.823
Октобар	1061	1009	982	951	990	1077	1275	1440	1496	1485	1447	1456	1465	1487	1485	1463	1513	1742	1721	1640	1589	1484	1348	1218	32.824
Новембар	1072	1025	976	977	988	1084	1247	1408	1507	1520	1515	1516	1479	1551	1524	1526	1625	1785	1738	1695	1627	1533	1403	1253	33.574
Децембар	1275	1174	1121	1092	1094	1182	1360	1539	1652	1698	1705	1694	1656	1697	1676	1686	1798	1877	1852	1797	1742	1666	1582	1464	37.077

Дијаграм потрошње 3. сријеле у мјесецу



	1	2	3	4	5	6	7	8	9	10	11	12	13	14	15	16	17	18	19	20	21	22	23	24	Σ
Јануар	1301	1.212	1.149	1.132	1.118	1.187	1.372	1.528	1.666	1.719	1.727	1.746	1.744	1.793	1.777	1.753	1.803	1.898	1.868	1.839	1.756	1.676	1.619	1.442	37.825
Фебруар	1.264	1.162	1.119	1.097	1.105	1.191	1.375	1.556	1.684	1.723	1.711	1.687	1.659	1.708	1.696	1.696	1.695	1.810	1.877	1.861	1.793	1.721	1.636	1.471	37.297
Март	1.205	1.122	1.066	1.049	1.075	1.152	1.314	1.505	1.590	1.595	1.542	1.526	1.500	1.526	1.516	1.492	1.484	1.537	1.765	1.788	1.710	1.600	1.478	1.318	34.455
Април	1.095	1.011	973	961	971	1.046	1.182	1.398	1.483	1.495	1.463	1.451	1.429	1.423	1.458	1.448	1.407	1.351	1.353	1.501	1.676	1.589	1.404	1.226	31.794
Мај	1.074	988	946	942	943	979	1.147	1.358	1.410	1.429	1.417	1.413	1.409	1.416	1.471	1.425	1.395	1.345	1.313	1.360	1.562	1.574	1.395	1.219	30.930
Јуни	1.146	1.064	1.004	989	990	1.011	1.151	1.344	1.485	1.536	1.579	1.598	1.612	1.618	1.676	1.625	1.590	1.528	1.479	1.470	1.521	1.621	1.520	1.367	33.524
Јули	1.152	1.067	1.053	1.002	979	979	1.093	1.283	1.400	1.451	1.477	1.517	1.523	1.520	1.562	1.536	1.499	1.455	1.462	1.505	1.541	1.595	1.476	1.322	32.449
Август	1.150	1.070	1.038	1.013	1.027	1.057	1.143	1.318	1.431	1.493	1.521	1.518	1.526	1.516	1.545	1.533	1.497	1.448	1.437	1.500	1.625	1.543	1.407	1.244	32.600
Септембар	1.087	1.016	986	962	983	1.048	1.183	1.360	1.456	1.487	1.468	1.472	1.452	1.460	1.498	1.485	1.460	1.418	1.473	1.691	1.670	1.544	1.382	1.229	32.270
Октобар	1.130	1.050	1.013	983	993	1.049	1.199	1.362	1.476	1.562	1.592	1.580	1.557	1.522	1.526	1.496	1.485	1.496	1.645	1.716	1.636	1.556	1.419	1.307	33.350
Новембар	1.219	1.140	1.092	1.061	1.078	1.152	1.330	1.510	1.605	1.652	1.660	1.651	1.645	1.675	1.667	1.636	1.743	1.869	1.837	1.780	1.726	1.627	1.527	1.374	36.254
Децембар	1.352	1.264	1.203	1.173	1.197	1.285	1.490	1.693	1.823	1.871	1.861	1.850	1.842	1.884	1.889	1.895	1.989	2.037	1.991	1.945	1.899	1.814	1.722	1.568	40.539

Дијаграм потрошње за дан у мјесецу са максималном потрошњом



	1	2	3	4	5	6	7	8	9	10	11	12	13	14	15	16	17	18	19	20	21	22	23	24	Σ
Јануар	1350	1.259	1.205	1.189	1.200	1.248	1.416	1.559	1.683	1.744	1.762	1.764	1.750	1.792	1.758	1.747	1.801	1.925	1.910	1.863	1.787	1.712	1.657	1.509	38.590
Фебруар	1.299	1.192	1.155	1.154	1.157	1.226	1.407	1.608	1.743	1.791	1.795	1.795	1.775	1.828	1.795	1.781	1.813	1.922	1.936	1.921	1.859	1.759	1.681	1.483	38.875
Март	1.303	1.217	1.186	1.163	1.181	1.249	1.434	1.611	1.711	1.779	1.755	1.763	1.748	1.797	1.762	1.734	1.703	1.743	1.865	1.912	1.831	1.753	1.634	1.467	38.301
Април	1.266	1.169	1.117	1.105	1.097	1.177	1.314	1.523	1.626	1.672	1.674	1.667	1.664	1.655	1.678	1.675	1.623	1.617	1.650	1.767	1.792	1.703	1.566	1.423	36.220
Мај	1.080	995	953	936	935	983	1.120	1.309	1.408	1.487	1.497	1.500	1.496	1.495	1.530	1.505	1.469	1.439	1.438	1.488	1.564	1.547	1.394	1.244	31.812
Јуни	1.174	1.077	1.018	987	997	1.019	1.154	1.359	1.485	1.553	1.582	1.608	1.622	1.625	1.663	1.640	1.593	1.533	1.499	1.485	1.513	1.631	1.530	1.374	33.721
Јули	1.204	1.114	1.092	1.044	1.016	1.016	1.138	1.335	1.478	1.564	1.617	1.675	1.695	1.685	1.716	1.678	1.630	1.587	1.578	1.613	1.644	1.669	1.526	1.403	34.717
Август	1.260	1.160	1.106	1.091	1.058	1.064	1.167	1.354	1.473	1.559	1.613	1.667	1.702	1.718	1.756	1.748	1.704	1.668	1.663	1.692	1.739	1.760	1.641	1.501	35.864
Септембар	1.041	993	957	951	951	1.025	1.174	1.389	1.506	1.544	1.572	1.543	1.533	1.518	1.550	1.532	1.519	1.527	1.621	1.701	1.648	1.550	1.407	1.261	33.013
Октобар	1.161	1.071	1.022	996	1.031	1.107	1.281	1.518	1.621	1.654	1.623	1.605	1.574	1.576	1.601	1.577	1.582	1.579	1.731	1.809	1.737	1.612	1.455	1.322	34.825
Новембар	1.324	1.235	1.196	1.172	1.167	1.266	1.473	1.635	1.770	1.804	1.777	1.764	1.736	1.758	1.757	1.748	1.870	1.963	1.924	1.883	1.819	1.736	1.651	1.486	38.912
Децембар	1.381	1.282	1.217	1.201	1.197	1.284	1.483	1.687	1.828	1.867	1.857	1.832	1.802	1.833	1.835	1.848	1.965	2.074	2.020	1.993	1.935	1.847	1.747	1.585	40.599

Дијаграм потрошње за дан у мјесецу са минималном потрошњом



## ДЕКЛАРИСАНИ ПРОГРАМ РАЗМЈЕНЕ БиХ СА СУСЈЕДНИМ СИСТЕМИМА

ДЕКЛАРИСАНА РАЗМЈЕНА	I	II	III	IV	V	VI	VII	VIII	IX	X	XI	XII	2013
	GWh	GWh	GWh	GWh	GWh	GWh	GWh	GWh	GWh	GWh	GWh	GWh	GWh
БиХ <- ХР (ХОПС)	230,8	124,9	81,3	92,6	92,1	128,9	120,8	103,5	118,7	71,9	29,6	132,5	1.327,4
БиХ <- СР (ЕМС)	14,2	16,5	9,0	5,2	41,5	56,8	62,5	77,0	108,3	95,5	143,8	131,7	762,0
БиХ <- ЦГ (ЕПЦГ)	10,6	3,6	3,6	71,6	115,4	46,4	12,9	33,8	51,8	54,5	25,3	7,7	437,2
<b>(1) Пријем БиХ</b>	<b>255,6</b>	<b>145,1</b>	<b>93,9</b>	<b>169,4</b>	<b>248,9</b>	<b>232,1</b>	<b>196,2</b>	<b>214,3</b>	<b>278,8</b>	<b>221,9</b>	<b>198,6</b>	<b>271,8</b>	<b>2.526,5</b>
БиХ -> ХР (ХОПС)	285,0	324,5	345,3	367,4	323,9	296,8	216,4	243,8	232,1	252,7	288,2	124,3	3.300,3
БиХ -> СР (ЕМС)	183,6	194,3	259,0	193,7	137,0	104,9	86,7	91,5	44,8	77,5	168,8	156,9	1.698,9
БиХ -> ЦГ (ЕПЦГ)	144,1	161,6	211,5	128,7	104,3	103,7	93,3	67,1	43,0	32,4	50,5	102,7	1.242,8
<b>(2) Испорука БиХ</b>	<b>612,7</b>	<b>680,5</b>	<b>815,8</b>	<b>689,8</b>	<b>565,2</b>	<b>505,4</b>	<b>396,4</b>	<b>402,4</b>	<b>319,8</b>	<b>362,6</b>	<b>507,5</b>	<b>383,9</b>	<b>6.242,0</b>
<b>(3) Биланс БиХ (2) - (1)</b>	<b>357,1</b>	<b>535,4</b>	<b>721,9</b>	<b>520,4</b>	<b>316,2</b>	<b>273,2</b>	<b>200,2</b>	<b>188,1</b>	<b>41,1</b>	<b>140,7</b>	<b>308,9</b>	<b>112,1</b>	<b>3.715,5</b>
Биланс ХР (ХОПС)	54,2	199,6	264,0	274,7	231,8	167,9	95,7	140,3	113,4	180,7	258,6	-8,1	1.972,9
Биланс СР (ЕМС)	169,4	177,8	250,1	188,5	95,5	48,1	24,2	14,5	-63,5	-18,0	25,1	25,2	936,9
Биланс ЦГ (ЕПЦГ)	133,5	158,0	207,8	57,1	-11,1	57,3	80,3	33,3	-8,8	-22,1	25,3	95,0	805,7
Транзит	93,1	44,8	16,6	78,4	134,4	110,0	64,2	102,9	142,8	96,5	119,2	142,1	1.145,0

## ФИЗИЧКА РАЗМЈЕНА БиХ СА СУСЈЕДНИМ СИСТЕМИМА НА ПРЕНОСНОЈ МРЕЖИ

ФИЗИЧКИ ТОКОВИ	I	II	III	IV	V	VI	VII	VIII	IX	X	XI	XII	2013
	GWh	GWh	GWh	GWh	GWh	GWh	GWh	GWh	GWh	GWh	GWh	GWh	GWh
БиХ <- ХР (ХОПС)	134,7	67,3	87,8	113,0	102,7	63,3	75,0	72,4	92,7	86,5	62,3	168,8	1.126,5
БиХ <- СР (ЕМС)	103,3	77,3	45,5	28,0	48,3	76,8	188,0	181,1	221,4	191,7	174,3	188,1	1.523,9
БиХ <- ЦГ (ЕПЦГ)	34,7	31,6	31,4	72,7	100,8	64,3	35,5	31,2	22,3	26,7	47,5	17,9	516,5
<b>(1) Пријем БиХ</b>	<b>272,7</b>	<b>176,1</b>	<b>164,8</b>	<b>213,7</b>	<b>251,8</b>	<b>204,4</b>	<b>298,5</b>	<b>284,7</b>	<b>336,4</b>	<b>304,8</b>	<b>284,1</b>	<b>374,8</b>	<b>3.166,9</b>
БиХ -> ХР (ХОПС)	350,6	428,6	478,9	471,0	415,7	334,0	269,9	270,9	236,5	334,1	422,6	193,3	4.206,1
БиХ -> СР (ЕМС)	53,6	43,7	73,2	113,0	68,2	41,6	22,5	16,2	23,5	23,6	29,5	29,1	537,7
БиХ -> ЦГ (ЕПЦГ)	228,4	243,4	330,7	159,2	78,3	91,7	203,8	194,6	107,0	87,7	131,0	262,2	2.118,0
<b>(2) Испорука БиХ</b>	<b>632,5</b>	<b>715,7</b>	<b>882,8</b>	<b>743,2</b>	<b>562,2</b>	<b>467,4</b>	<b>496,3</b>	<b>481,7</b>	<b>366,9</b>	<b>445,4</b>	<b>583,0</b>	<b>484,6</b>	<b>6.861,7</b>
<b>(3) Биланс БиХ (2) - (1)</b>	<b>359,9</b>	<b>539,6</b>	<b>718,0</b>	<b>529,5</b>	<b>310,4</b>	<b>263,0</b>	<b>197,8</b>	<b>197,0</b>	<b>30,5</b>	<b>140,6</b>	<b>298,9</b>	<b>109,8</b>	<b>3.694,9</b>
Биланс ХР (ХОПС)	215,9	361,4	391,0	358,0	313,1	270,7	194,9	198,5	143,7	247,6	360,2	24,5	3.079,6
Биланс СР (ЕМС)	-49,8	-33,6	27,7	84,9	19,9	-35,2	-165,4	-164,9	-197,9	-168,1	-144,8	-159,0	-986,2
Биланс ЦГ (ЕПЦГ)	193,7	211,8	299,3	86,5	-22,5	27,4	168,3	163,4	84,7	61,1	83,5	244,3	1.601,5

## Одступање еес БиХ према интерконекцији у 2013. години

Мјесец	Одступање - Мањак енергије			Одступање - Вишак енергије			Одступање - Укупно		
	Макс. сатно	Просјечно	Укупно	Мин. сатно	Просјечно	Укупно	Макс. сатно	Просјечно	Укупно
	MWh/h	MWh/h	MWh	MWh/h	MWh/h	MWh	MWh/h	MWh/h	MWh
Јануар	-218	-37	-12.420	244	35	14.310	244	3	1.890
Фебруар	-147	-31	-10.985	275	46	15.059	275	6	4.074
Март	-187	-50	-20.043	201	47	16.386	201	-5	-3.657
Април	-226	-37	-10.881	215	46	19.793	-226	12	8.912
Мај	-191	-32	-16.280	195	43	10.820	195	-7	-5.460
Јуни	-165	-39	-17.817	115	28	7.686	-165	-14	-10.131
Јули	-121	-24	-9.824	127	21	7.428	127	-3	-2.396
Август	-148	-24	-6.024	130	27	13.726	-148	10	7.702
Септембар	-162	-31	-14.715	112	21	5.237	-162	-13	-9.478
Октобар	-186	-34	-12.253	144	34	13.275	-186	1	1.022
Новембар	-144	-32	-15.279	87	21	4.866	-144	-14	-10.413
Децембар	-101	-28	-11.211	126	28	9.824	126	-2	-1.387
<b>2013</b>	<b>-226</b>	<b>-33</b>	<b>-157.732</b>	<b>275</b>	<b>33</b>	<b>138.410</b>	<b>275</b>	<b>-2</b>	<b>-19.322</b>